

REKONSTRUKCE KOMUNIKACE,- UL. VANČUROVA V ŠUMPERKU,  
SO401-ROZVODY VO

Q00VOEÚOE

l • dA € FÄÄ

X ÚU ÒVÁUUX VŠÒP ÁJ ÒÔPUÖ ÁÜÜAÔPUÖÔÒ

ÖUSWT ÒPVOEÖÒÁÜÜUÁÜÜUXÒÖÒP ÄÜVOEXÓY

ÚUZPK  
R{..}æç ![ à& Áa à&@ à) Ö ! : ç ^ Á Á[[[ 0^\ Á [ ~ Á [ ~ : ^ Á [ ~ { !{ æç} ÖÁ ç^â^}..Áæ[  
!^Δ!^}&^Á&@ Ä &@ æç ^ç Êç: ! b{ }..Á[{ ] æçæç Áæð^} Öæ[•ç ]}[•ç  
[ää[!]}..@ Á^!çã~ ES: ^ Á [ ~ Öçç ![ à ^ Á çãç^} ç Ö@ç|æ ç [•ç] &@ç ![ à& É

Projektování elektrických zařízení

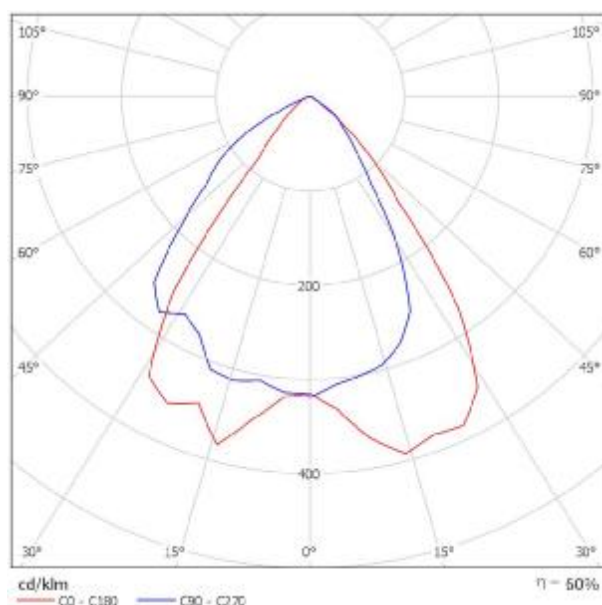
Rovensko 217  
78901 Zábřeh

Zpracovatel Ing. Tomáš Nedoma  
Telefon 605532931  
Fax  
e-mail [tnedoma@email.cz](mailto:tnedoma@email.cz)

ÖÜÜŠ SUX" ÅX VÖŠUÁÜÜUÁ ÜÖPUÖYÁÜÜUÄPUÖÖÖÄ PÄÍ EY ÅÜQ ÖVÜÖS"

Výstup světla 1:

Obrázek svítidla najdete v našem katalogu svítidel.



Klasifikace svítidel dle CIE: 100  
Kód CIE Flux Code: 75 97 100 100 60

Na základě chybějících vlastností symetrie nemůže být pro toto svítidlo znázorněna žádná tabulka UGR.

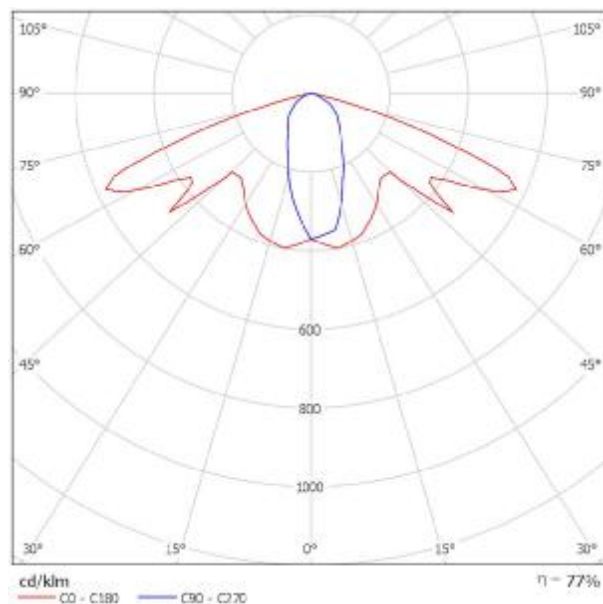
Projektování elektrických zařízení

Rovensko 217  
78901 Zábřeh

Zpracovatel Ing. Tomáš Nedoma  
Telefon 605532931  
Fax  
e-mail [tnedoma@email.cz](mailto:tnedoma@email.cz)

# ÚŠP Q P ÀX VÖŠUÀÏT ÒVÜÔS" ÁPÖÁ ÒX ÛÆEY ÀUÏP

Výstup světla 1:


Klasifikace svítidel dle CIE: 100  
Kód CIE Flux Code: 49 80 99 100 77

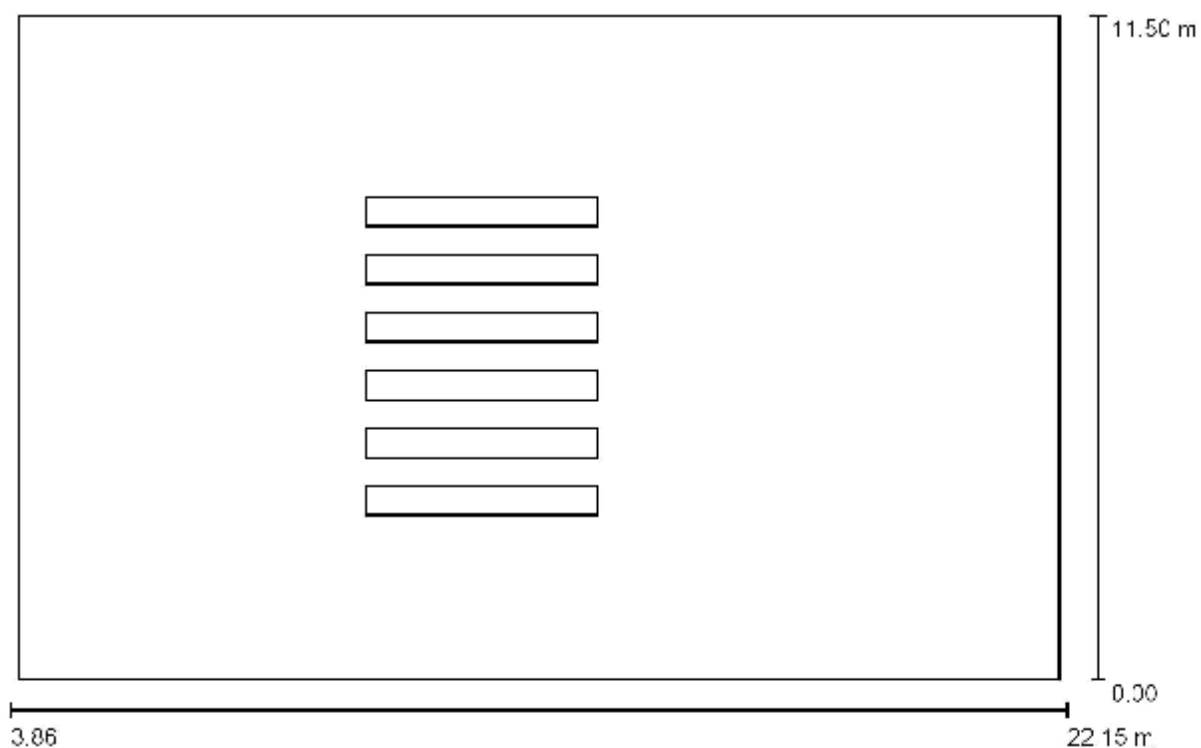
Streamlined street light - supplied without lamp

Na základě chybějících vlastností symetrie nemůže být pro toto svítidlo znázorněna žádná tabulka UGR.

Projektování elektrických zařízení

Rovensko 217  
78901 ZábřehZpracovatel Ing. Tomáš Nedoma  
Telefon 605532931  
Fax  
e-mail [tnedoma@email.cz](mailto:tnedoma@email.cz)

## Venkovní scéna 1 / Plánovací údaje



Činitel údržby: 0.80, ULR/ FHS Inst.: 0.0%

Měřítko 1:131

## Kusovník svítidel

Č.	ks	Označení (Opravný faktor)	$\Phi$ (Svítidlo) [lm]	$\Phi$ (Zdroje:) [lm]	P [W]
1	2	svítidlo nad přechody pro chodce, pravé, PC (1.000)	6905	11500	182.0
2	2	ÚXQVOŠUÁŠPQB - 100W ST (1.000)	8207	10700	100.0
Celkem:			30225	44400	564.0

Projektování elektrických zařízení

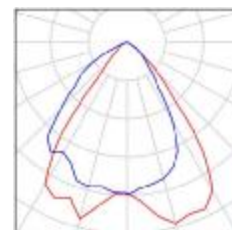
Rovensko 217  
78901 Zábřeh

Zpracovatel Ing. Tomáš Nedoma  
Telefon 605532931  
Fax  
e-mail [tnedoma@email.cz](mailto:tnedoma@email.cz)

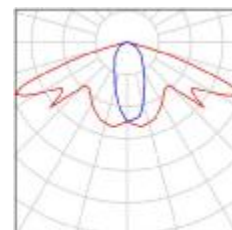
## Venkovní scéna 1 / Kusovník svítidel

2 ks       $\alpha$ YT  $\phi$ S"  $\dot{A}$   $\phi$ PU $\phi$ X"  $\dot{A}$ UX V $\phi$ ŠU $\dot{A}$ í  $\epsilon$ Y  $\dot{A}$  PQ  
Doplňkové svítidlo nad přechody pro chodce,  
pravé, PC  
C. výrobku:  
Světelný tok (Svítidlo): 6905 lm  
Světelný tok (Zdroje:): 11500 lm  
Výkon svítidla: 182.0 W  
Klasifikace svítidel dle CIE: 100  
Kód CIE Flux Code: 75 97 100 100 60  
Osazení: 1 x Definováno uživatelem (Opravný  
faktor 1.000).

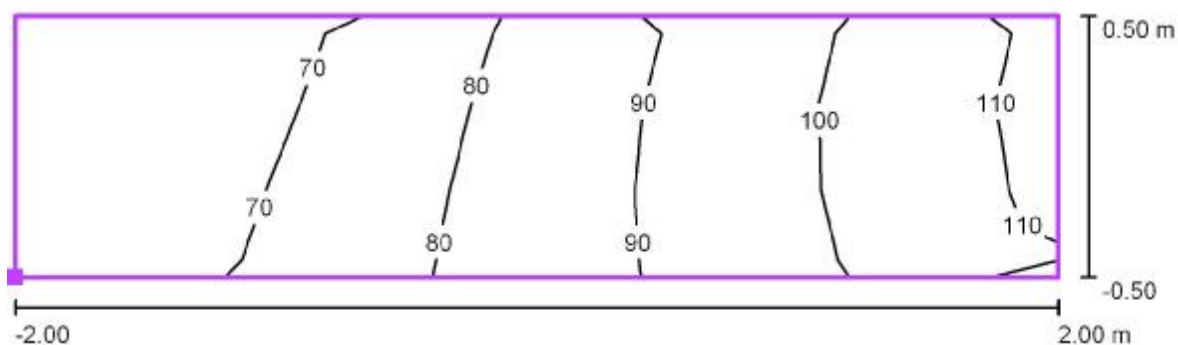
Obrázek svítidla najdete  
v našem katalogu  
svítidel.



2 ks       $\dot{A}$ YT  $\phi$ S"  $\dot{A}$ UX V $\phi$ ŠU $\dot{A}$ í  $\epsilon$ Y  $\dot{A}$ UP  
C. výrobku:  
Světelný tok (Svítidlo): 8207 lm  
Světelný tok (Zdroje:): 10700 lm  
Výkon svítidla: 100.0 W  
Klasifikace svítidel dle CIE: 100  
Kód CIE Flux Code: 49 80 99 100 77  
Osazení: 1 x ST 100 E40 (Opravný faktor 1.000).



Projektování elektrických zařízení

Rovensko 217  
78901 ZábřehZpracovatel Ing. Tomáš Nedoma  
Telefon 605532931  
Fax  
e-mail [tnedoma@email.cz](mailto:tnedoma@email.cz)**Venkovní scéna 1 / Doplnkový neprodloužený 1 / Isolinie (E, kolmo)**

Hodnoty v Lux, Měřítko 1 : 29

Poloha plochy ve venkovní scéně:  
Označený bod: (10.000 m, 8.500 m,  
0.000 m)



Rastr: 3 x 3 Body

 $E_m$  [lx]  
84

 $E_{min}$  [lx]  
62

 $E_{max}$  [lx]  
104

 $E_{min} / E_m$   
0.74

 $E_{min} / E_{max}$   
0.60

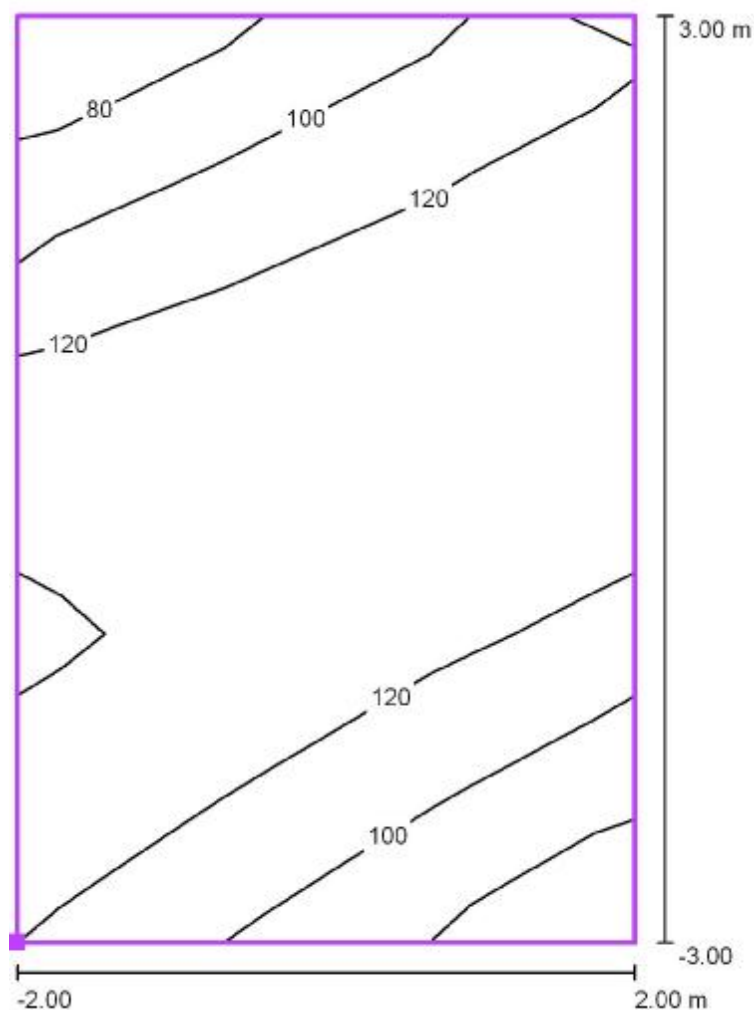
UÙX VŠOP ÅYPUXWRÒÁ/SÚĚÍ ÅOUÖÖVÒSÁ ÈÁĀ ÛPÅÒP-BVÜÅHÖFĚ

Projektování elektrických zařízení

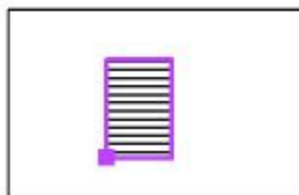
Rovensko 217  
78901 Zábřeh

Zpracovatel Ing. Tomáš Nedoma  
Telefon 605532931  
Fax  
e-mail [tnedoma@email.cz](mailto:tnedoma@email.cz)

# Venkovní scéna 1 / Základní / Isolinie (E, kolmo)



Hodnoty v Lux, Měřítko 1 : 49

Poloha plochy ve venkovní scéně:  
Označený bod: (10.000 m, 2.500 m,  
0.000 m)


Rastr: 3 x 6 Body

 $E_m$  [lx]  
119

 $E_{min}$  [lx]  
79

 $E_{max}$  [lx]  
142

 $E_{min} / E_m$   
0.66

 $E_{min} / E_{max}$   
0.56

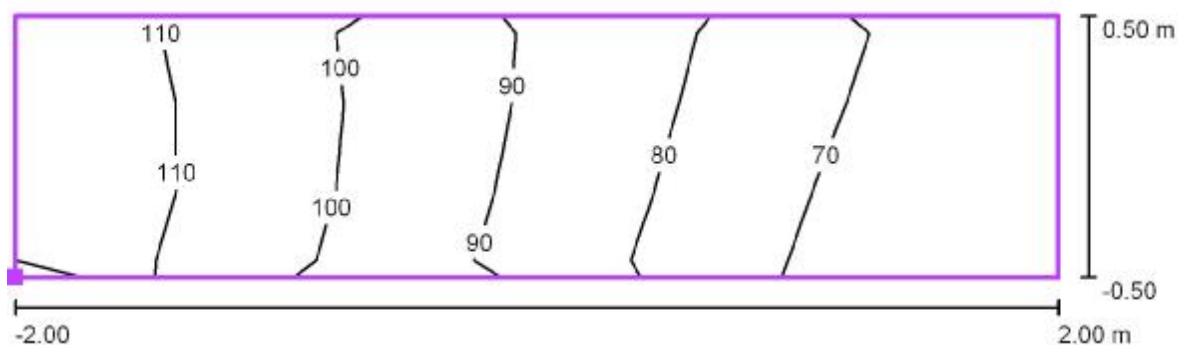
UÙX VŠOP ÅYPUXWRÒÁVŠUÉÍ ÅUÖÖVÖSÁ ÈÁÁ ÙP ÅÖPÖVÜÁHÖFÈ

Projektování elektrických zařízení

Rovensko 217  
78901 Zábřeh

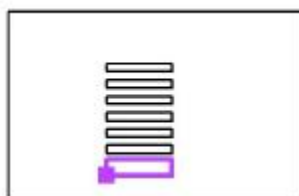
Zpracovatel Ing. Tomáš Nedoma  
Telefon 605532931  
Fax  
e-mail [tnedoma@email.cz](mailto:tnedoma@email.cz)

## Venkovní scéna 1 / Doplnkový neprodloužený 2 / Isolinie (E, kolmo)



Hodnoty v Lux, Měřítko 1 : 29

Poloha plochy ve venkovní scéně:  
Označený bod: (10.000 m, 1.500 m,  
0.000 m)



Rastr: 3 x 3 Body

$E_m$  [lx]  
88

$E_{min}$  [lx]  
64

$E_{max}$  [lx]  
110

$E_{min} / E_m$   
0.73

$E_{min} / E_{max}$   
0.58

UÙX VŠOP ÅYPUXWRÒÁ/SÚĚÍ ÄOUÖVÒSÁ ĚÁZÁ ÚPÄÖPÄVÜÁHÖFĚ